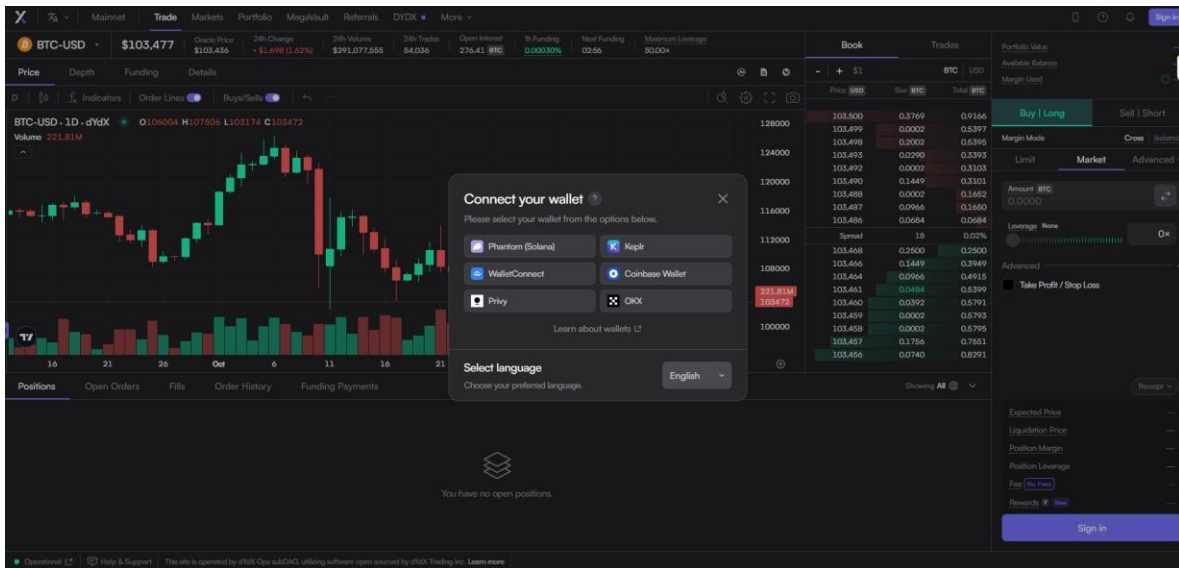
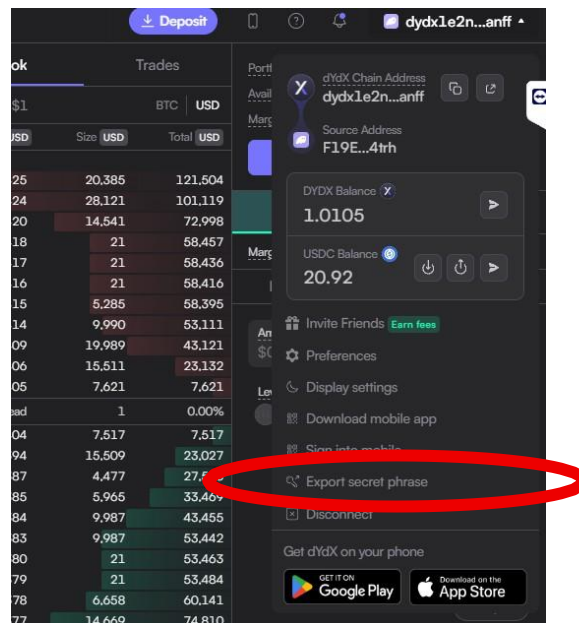


GUIA USO BOT DYDX

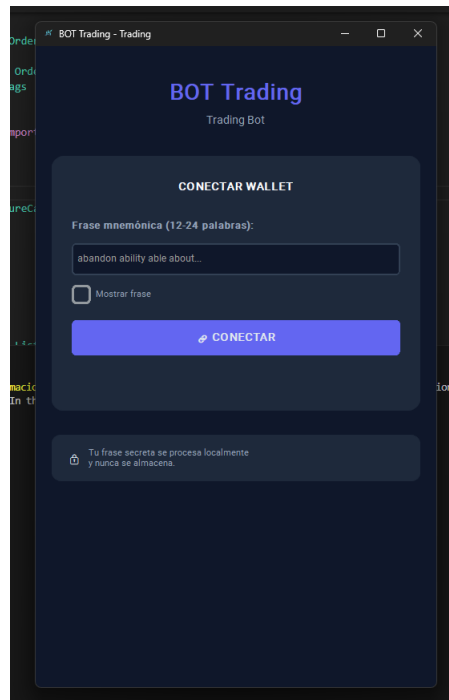
1. Conectar una billetera en <https://dydx.trade/trade> para ingresar capital y realizar operaciones.



2. Depositar dinero a la cuenta (Mínimo \$20 usd para activar la cuenta), obtener la **frase secreta** y guardarla (servirá para iniciar sesión en la cuenta y realizar trades en el bot).



3. Ya ejecutado el bot, colocar la **frase secreta** de nuestra cuenta para **iniciar sesión** y poder hacer trades.



4. Una vez iniciada la sesión se podrá observar la interfaz del bot.

En la parte superior se puede observar un botón morado con el icono de calculadora este se puede usar para calcular la ganancia/perdida aproximada del trade que se quiera ejecutar.

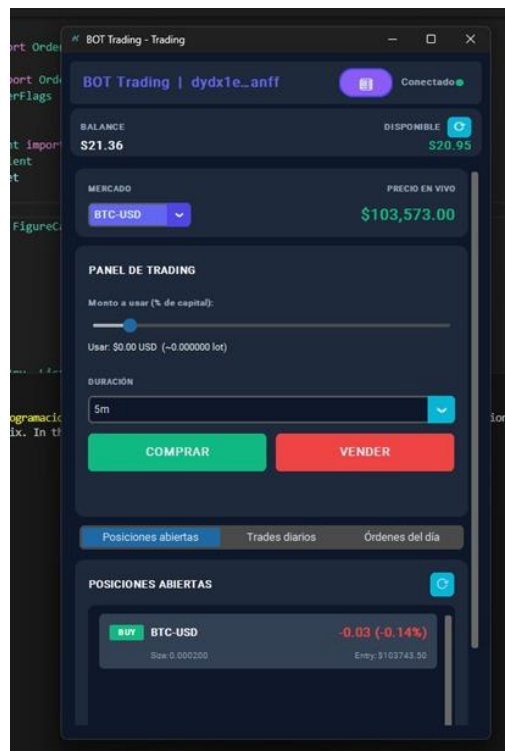
Visualización de Balance.

Realizar Compras/Ventas tipo limit.

Historial de posiciones abiertas.

Historial de Trades por fecha.

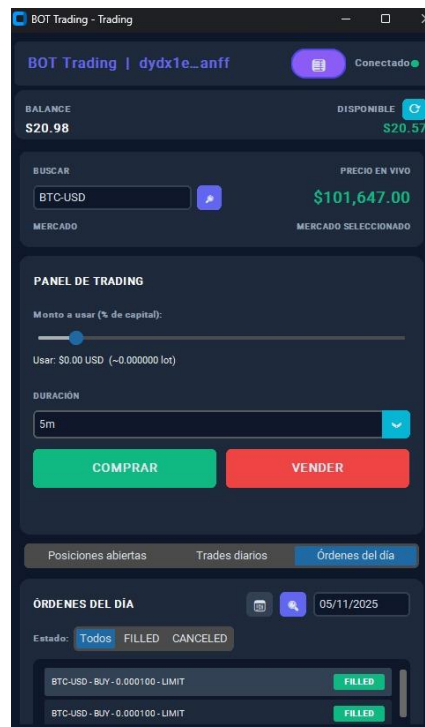
Historial de ordenes ejecutadas y no ejecutadas por fecha.



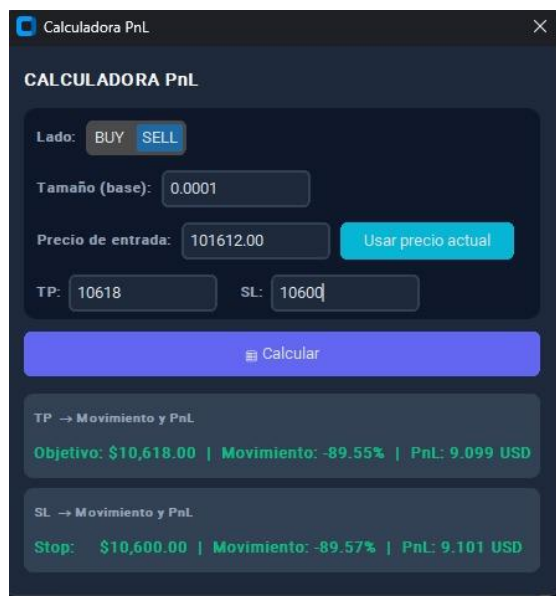
Sección de trades diarios con **gráfica, porcentaje y cantidad de ganancias/perdidas**.



Sección de **órdenes ejecutadas y no ejecutadas** con **total y porcentaje** de órdenes.



Calculadora para obtener **ganancia aproximada** de trades a ejecutar.



Calculadora PnL

CALCULADORA PnL

Lado:

Tamaño (base):

Precio de entrada:

TP: SL:

TP → Movimiento y PnL

Objetivo: \$10,618.00 | Movimiento: -89.55% | PnL: 9.099 USD

SL → Movimiento y PnL

Stop: \$10,600.00 | Movimiento: -89.57% | PnL: 9.101 USD

Sección para enviar ordenes **limit** de **compra** o **venta**, slider para elegir el tamaño del trade dependiendo del capital de la cuenta.



PANEL DE TRADING

Monto a usar (% de capital):

Usar: \$19.91 USD (~0.000196 lot)

DURACIÓN