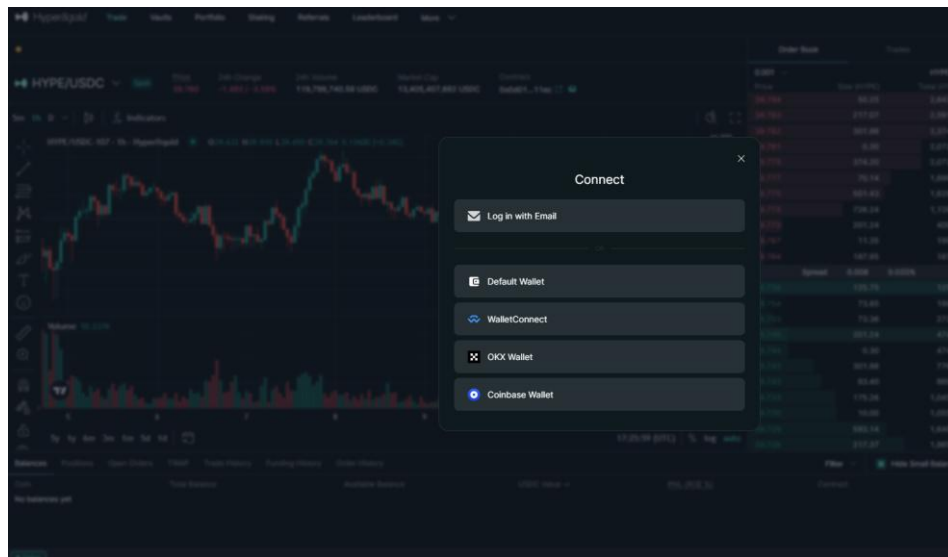


# GUIA USO BOT HYPERLIQUID

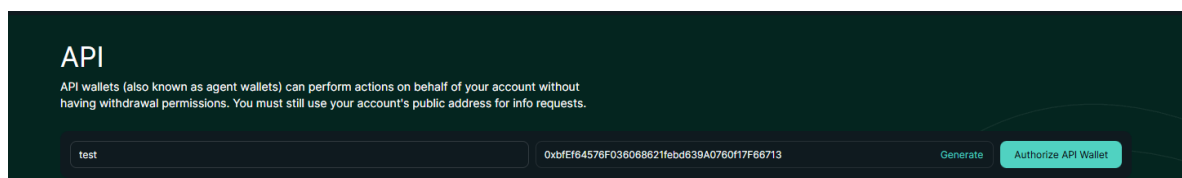
1. Conectar una billetera en <https://app.hyperliquid.xyz/trade> para ingresar capital y realizar operaciones.



2. Depositar dinero a la cuenta (Minimo \$10 usd para activar la cuenta)

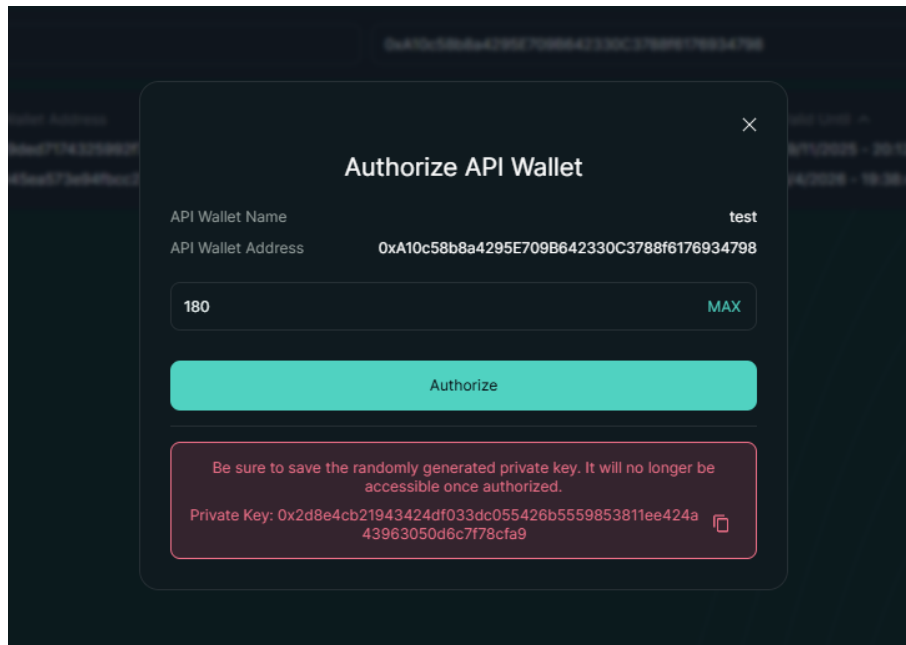
3. Una vez conectada la billetera e iniciada la sesión entraremos en <https://app.hyperliquid.xyz/API> para obtener una **PRIVATE KEY**, la cual funcionara para conectar al bot.

4. Colocaremos un nombre a nuestra API, daremos clic en **Generate** y luego en **Authorize API Wallet**

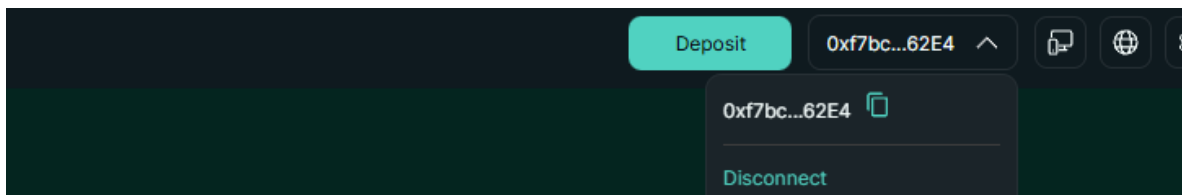


4. Pondremos el **máximo** de días que será válida nuestra **API**. Copiaremos la **Private Key** que se encuentra en el recuadro **rojo**

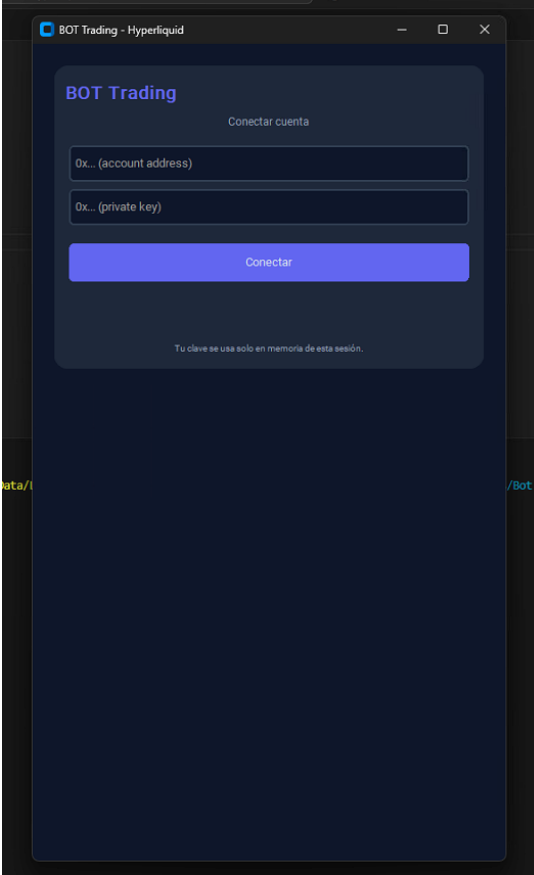
Nota: Guardar bien la **Private Key**, ya que esta no se puede obtener otra vez, pero si podemos generar más **APIs**.



5. En la barra de navegación daremos clic a la **dirección de nuestra billetera**, copiaremos y guardaremos ese dato.



6. Ya ejecutado el bot, colocar la **direccion de la billetera** y **private key** que se obtuvo anteriormente.



The screenshot shows a web browser window titled "BOT Trading - Hyperliquid". The main content area is a dark blue panel with the heading "BOT Trading" in light blue. Below the heading is the sub-heading "Conectar cuenta". There are two input fields: the first is labeled "0x... (account address)" and the second is labeled "0x... (private key)". Below these fields is a large blue button labeled "Conectar". At the bottom of the panel, there is a small note: "Tu clave se usa solo en memoria de esta sesión."

7. Una vez iniciada la sesión se podrá observar la interfaz del bot.

En la parte superior se puede observar un botón morado con el icono de calculadora este se puede usar para calcular la ganancia/perdida aproximada del trade que se quiera ejecutar.

Se verán 2 botones **PERP** y **SPOT**, estos botones son para cambiar el tipo de mercado a operar.

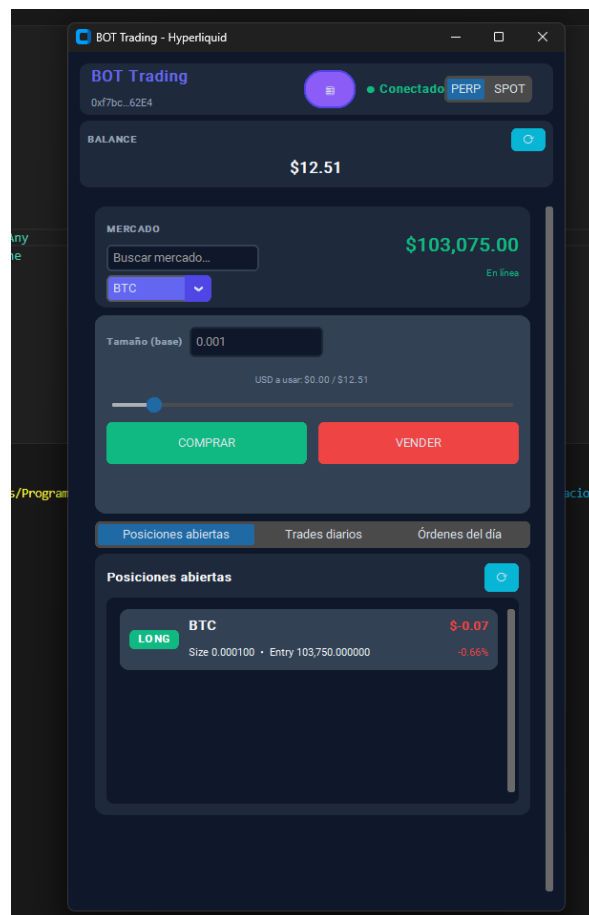
Visualización de Balance (este cambiara dependiendo del mercado a operar ya sea **PERP** o **SPOT**).

Realizar Compras/Ventas tipo limit

Historial de posiciones abiertas

Historial de Trades por fecha

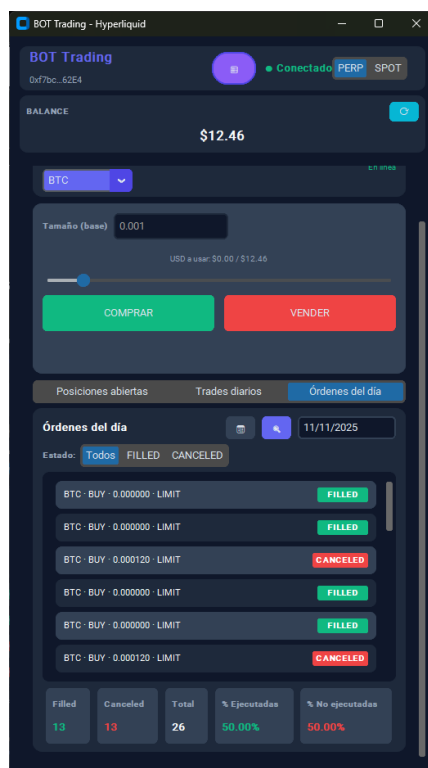
Historial de ordenes ejecutadas y no ejecutadas por fecha.



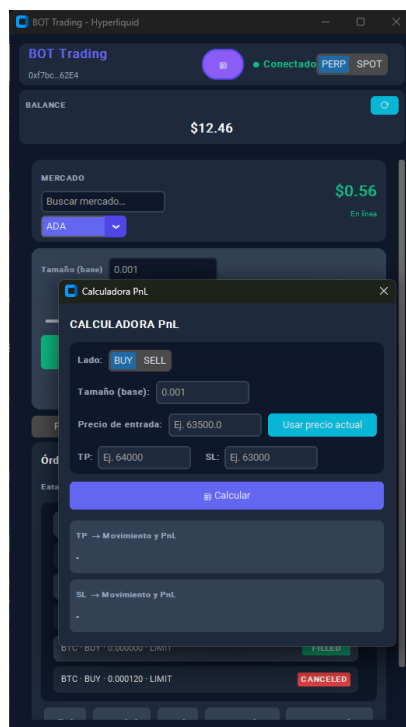
Sección de trades diarios con **gráfica, porcentaje y cantidad de ganancias/perdidas**.



Sección de órdenes **ejecutadas y no ejecutadas** con total y porcentaje de órdenes.



Calculadora para obtener **ganancia aproximada** de trades a ejecutar.



Sección para enviar ordenes **limit** de **compra** o **venta**, slider para elegir el tamaño del trade dependiendo del capital de la cuenta.

